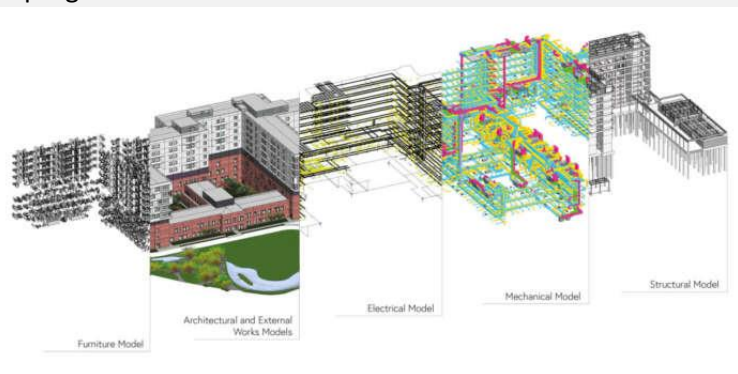


NOVITÀ: ANAGRAFICA TECNICA E BIM

L'esatta conoscenza degli immobili, del loro utilizzo e del loro stato, la disponibilità di informazioni precise e di documentazione in tempo reale, sono elementi irrinunciabili per qualsiasi Facility Manager. Lo Studio Milani ha provveduto ad effettuare formazione e aggiornamenti professionali per implementare nei propri progetti la modellazione BIM.



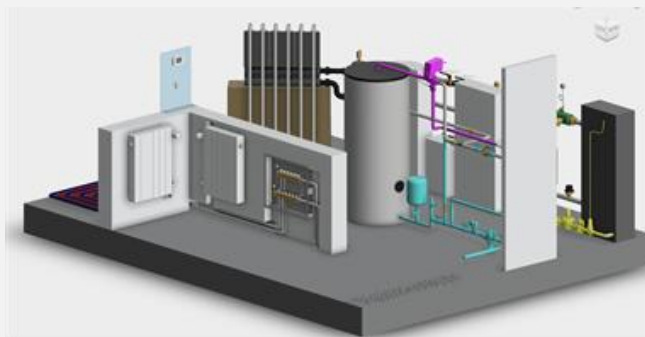
Il modello in BIM è un database che si arricchisce conseguentemente alle informazioni che ciascuno decide di apportare. Avendo a disposizione un modello dove si può lavorare in modo progressivo si costituisce un valore aggiunto, poiché, se oggi si può scegliere di inserire solo una tipologia di elementi, successivamente si possono generare ulteriori elementi senza la necessità di ricostruire il modello ma andando in aggiunta degli esistenti o in modifica degli stessi, andando solamente ad integrare e/o modificare un lavoro precedentemente svolto. A tal fine l'applicazione del BIM nella gestione risulta di indubbia utilità.

L'elemento portante del sistema è la costruzione dell'anagrafica tecnica in cui confluiscono tutte le informazioni, i documenti e i processi gestionali utilizzati da tutti coloro che interagiscono con gli immobili.

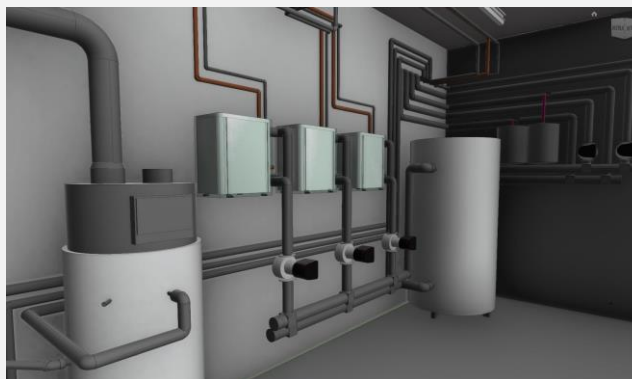
LA CREAZIONE DI UN'ANAGRAFICA IN BIM RAPPRESENTA UN'OPPORTUNITÀ PER SEMPLIFICARE LA GESTIONE

Modellazione impianti (MEP)

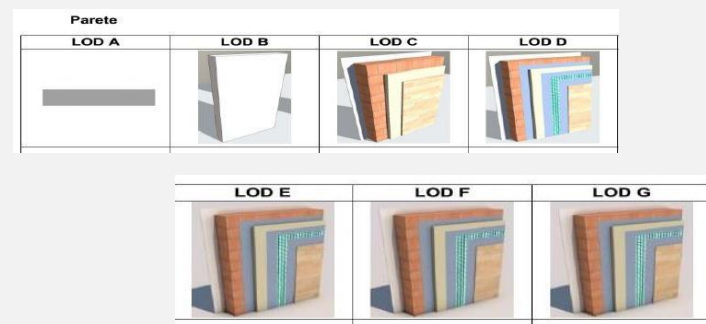
Si consente di modellare gli impianti dell'edificio contestualmente alla modellazione architettonica, avere una visione d'insieme del sistema edificio-impianti, valutare la coerenza spaziale delle reti impiantistiche ed evitare che gli impianti interferiscano con la funzionalità o l'estetica degli ambienti.



La possibilità di avere un modello BIM MEP unitamente ad un modello BIM architettonico/strutturale è il punto di partenza per una **GESTIONE INTEGRATA EDIFICIO-IMPIANTO** soluzione impiantistica di base, che ci permetta poi di creare e modificare assetti impiantistici MEP 3D (condutture, tubazioni, terminali di emissione) basati sul modello architettonico, ossia perfettamente coordinati col modello virtuale della costruzione e delle sue modifiche.



Le nostre modalità di lavoro si basano sulla norma UNI 11337:2017 che definisce i vari livelli di approfondimento: LOD, lod, loi, normando nella fattispecie i livelli LOD che vengono soppesati in una scala che va dal livello A al livello G, come da schema sotto riportato.



La modalità di esecuzione permette di osservare il patrimonio in differenti prospettive, complementari per una corretta conoscenza e un'efficace gestione:

- patrimoniale;
- architettonica (complesso, edificio, piano, vano);
- operativa (zone omogenee, compartimenti antincendio, aree esterne);
- impiantistica meccanica;
- impiantistica elettrica;
- impiantistica antincendio;
- impiantistica di sicurezza;
- impianti speciali e specifici;



Sede legale: Via Trincerone, 44 Mantova 46100 (MN)

Sede operativa: Via Catania 1/H San Biagio di Bagnolo San Vito 46031 (MN)

Tel: +39 0376 253368

www.studio-milani.net